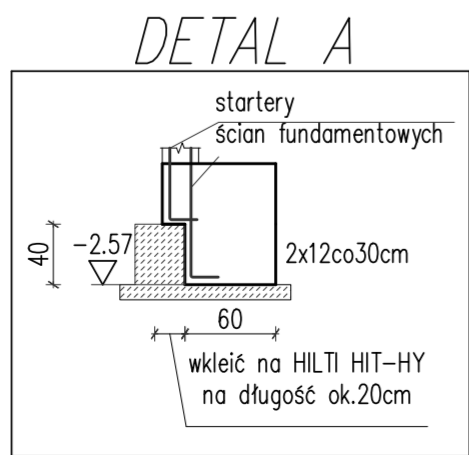
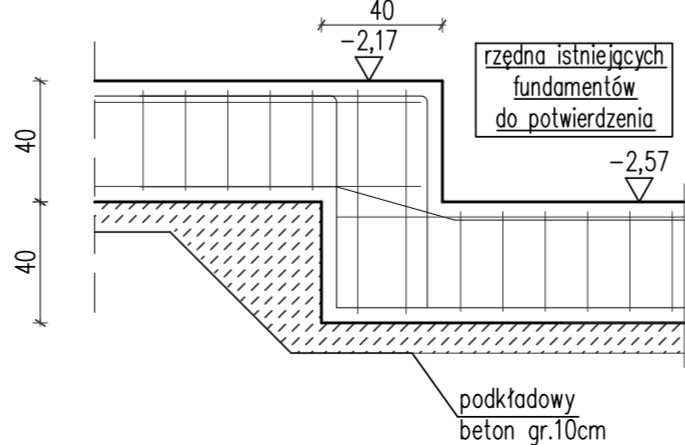


Otworów do instalacji zraszaczowej nie pokazano na schematach
Rzędna istniejących fundamentów do potwierdzenia, w przypadku rozbieżności - korekta schodkowania ław

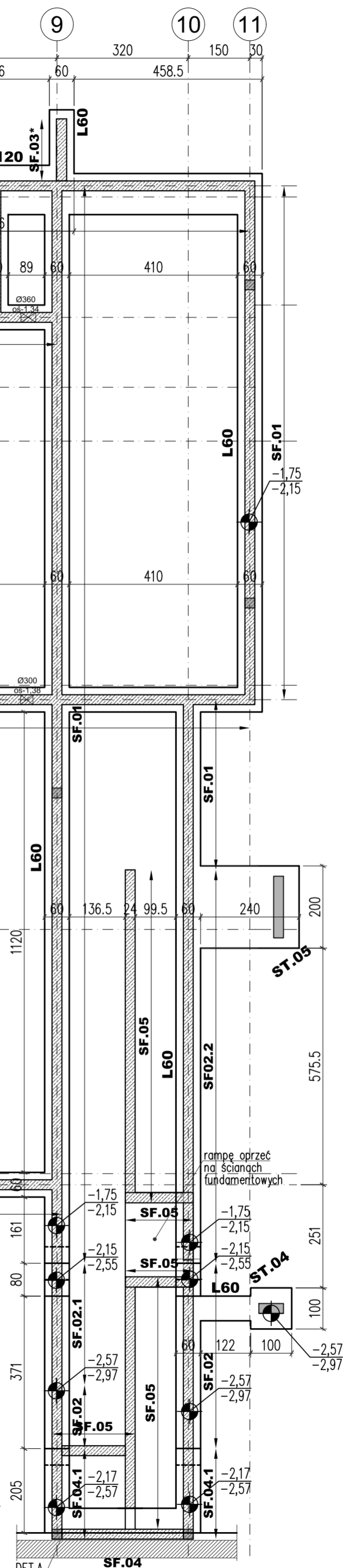
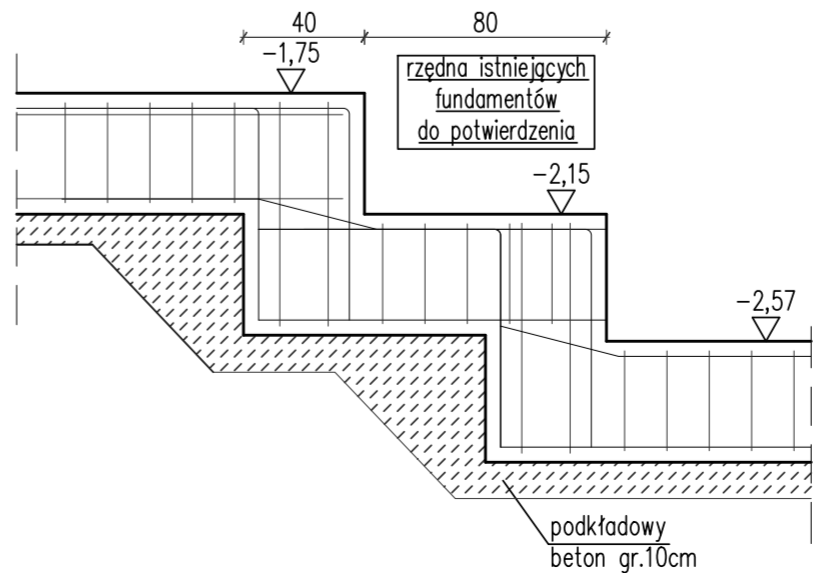
LEGENDA I OZNACZENIA:	
	OBRYS FUNDAMENTÓW
	ŻELBETOWE ŚCIANY FUNDAMENTOWE
	WYTYKI ŻELBET
LF - ŁAWA FUNDAMENTOWA ŻELBETOWA	PF - PŁYTA FUNDAMENTOWA ŻELBETOWA
SF - ŁAWA FUNDAMENTOWA ŻELBETOWA	PO - PODWALINA ŻELBETOWA



ŁAWA SCHODKOWA cz.2



ŁAWA SCHODKOWA cz.1



- UWAGI:**
- Przed przystąpieniem do wykonywania robót fundamentowych należy wykonać i zapoznać się z Dokumentacją Geotechniczną.
 - Projekt rozpatrywać łącznie z projektem architektury i projektami branżowymi.
 - Wszelkie prace ziemne, ewentualne odwodnienie lub nasypy wymagają nadzoru przez uprawnionego geotechnika.
 - Po wykonaniu wykopu fundamentowego należy dokonać geotechnicznego odbioru dna wykopu w celu sprawdzenia czy bezpośrednio poniżej posadowienia fundamentów nie zalegają grunty niśnośne.
 - Odbiór podłoża gruntowego pod projektowany obiekt musi być potwierdzony wpisem geotechnika do dziennika budowy.
 - W przypadku natrafienia na grunt niśnośny lub gorsze niż założony, należy je wybrać i zastąpić chudym betonem lub zasypką piaszkową według zaleceń geotechnika.
 - Zasypki wykonywać piaskiem średnim, zagęszczonym do $Is=0,98$.
 - Izolacje fundamentów wg projektu architektury.
 - Wszelkie roboty wykonać zgodnie z: WARUNKAMI TECHNICZNYMI WYKONANIA I ODBIORU ROBÓT BUDOWLANO-MONTAŻOWYCH, część I, ROBOTY OGÓLBUDOWLANE.
 - "chudy beton" B-10 o konsystencji suchej - ubijany.
 - Wykotwienia słupów/ścian wg rysunków zbrojonych tych elementów.

Uwagi
Wszystkie prace budowlane związane z elementami konstrukcyjnymi wykonywać wg projektu konstrukcji. Przed przystąpieniem do robót sprawdzić w odpowiednich projektach roboty związane. Ewentualne uwagi konstruktora przedstawić, bezstronnie, autorowi projektu. W przypadku zastrzeżeń, autorowi projektu przed przystąpieniem do robót. Prowadzenie robót w przyszłości zabronione jest prowadzenie robót w oparciu o dokumentację techniczną, bez sprawdzenia ich zgodności z projektem i zasadami budownictwa. Wszelkie zmiany, które wykonawca zdecydował się wprowadzić, powinien je przedstawić do zatwierdzenia przez inwestora. Wszelkie zmiany, które wykonawca zdecydował się wprowadzić, powinien je przedstawić do zatwierdzenia przez inwestora. Wszelkie zmiany, które wykonawca zdecydował się wprowadzić, powinien je przedstawić do zatwierdzenia przez inwestora.

KAP
Krajowa Agencja
Poszanowania Energii SA
al. Jerozolimskie 65/79, Warszawa

Tytuł projektu
Budowa budynku sali sportowej z zapleczem techniczno-sanitarnym wraz z towarzyszącą infrastrukturą techniczną i drogową.

Lokalizacja
Działka nr ew. 124/2, obr. Chociw, gmina Widawa.

Inwestor
Gmina Widawa, adres:
ul. Rynek Kościuski 10,
98-170 Widawa

Faza projektu
Projekt wykonawczy

Branża
Konstrukcje

Tom
II KONSTRUKCJE

Projektant:
inż. Grzegorz Mazurek
upr. bud. MAZ/0457/POOK/11
w spec. konstr.

Sprawdzający:
mgr inż. Andrzej Czajkowski
upr. bud. KL-272/87 w spec. konstr.

Opracowali:
mgr inż. Jarosław Strak
mgr inż. Hubert Surawski

Tytuł rysunku
FUNDAMENTY - SCHEMAT KONSTRUKCJI

Skala rysunku
1:100

data
14 Grudnia 2020

Nr rysunku
K01